

日本品質をアジアの圧倒的コストで。 ミャンマー・中国・タイを繋ぐ、 角物精密の最適解

精密金属部品加工（角物）

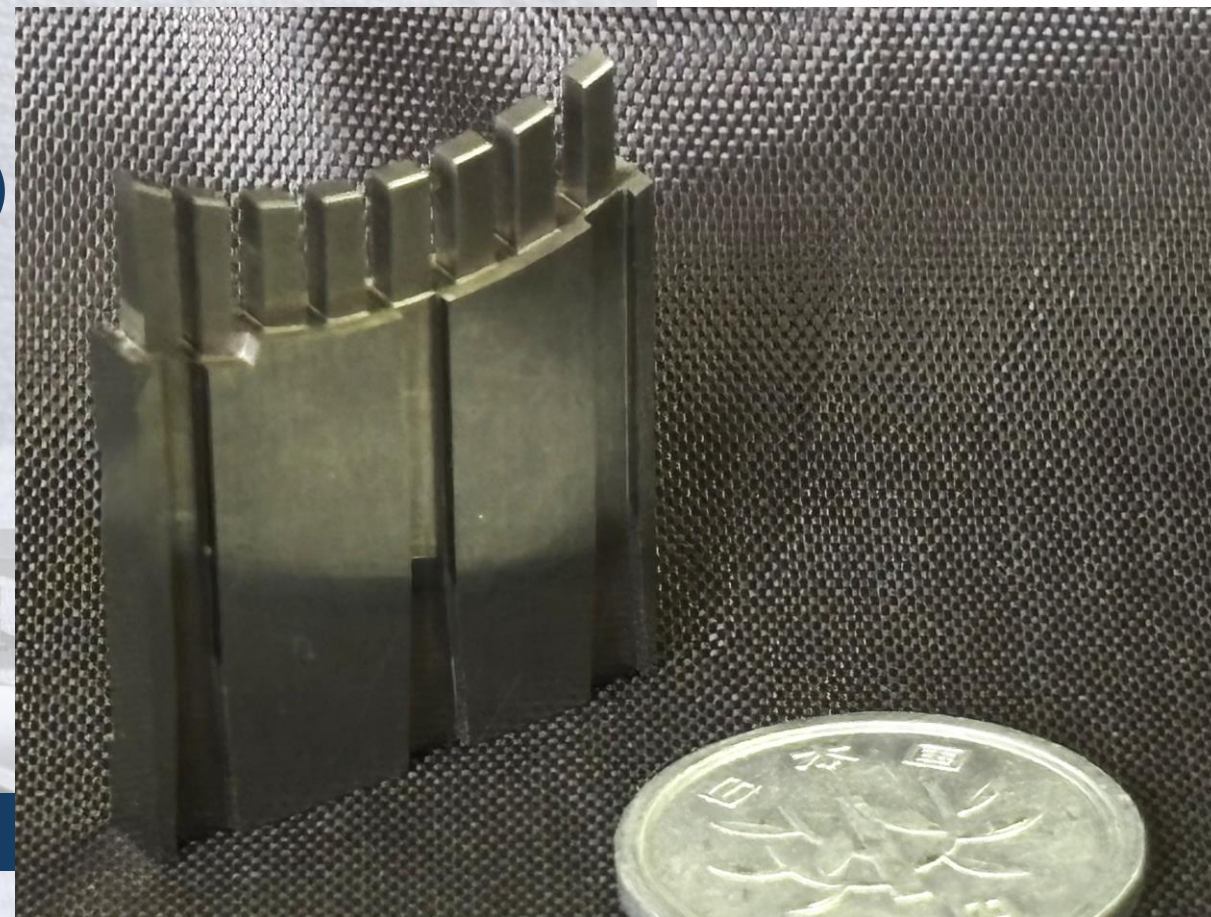
日本・中国・ミャンマー・タイ（2026年開業）



JIS規格材100%自社輸入



現場を知り尽くした
技術担当が日本国内どこへでも伺います。



私たちのこだわり：

ユーザーニーズの深掘りと他社には真似できない独自の供給構造

「手のひらサイズ以下」への特化

日本材 + 自社熱処理で提供する安心

直角度0.005mm/L100を標準値として追及



■中国

20年来の現地運営経験に基づく、
厳選された協力工場ネットワーク。
最適なコストとキャパシティを、
確かな「目利き」で提供します。

■ミャンマー

日本人技術者が直接指導。
品質・技術の徹底管理。

■タイ（2026年開業）

ASEANの供給能力を拡大する
最新の戦略拠点

一貫体制が生み出す圧倒的コスト優位性：設備インフラ

[JIS材自社輸入] → [自社真空熱処理]

→ [アジア拠点での加工] → [一貫品質管理]

主要設備一覧：

研削加工： 平面研磨 / 成形研磨 / プロファイルグラインダー

放電加工： NCワイヤーカット / NC型彫り放電

熱処理・表面处理： 真空熱処理炉 / エアロラップ
(※外注コスト・中間納期ゼロ)

切削・連携： 汎用切削設備各種 / マシニングセンター (協力工場ネットワーク)



お問い合わせ： 「海外生産のコスト感」を「国内生産の安心感」で。図面1枚 (PDF/DXF) から、現場を熟知した担当者が即座に工法提案・お見積りいたします。

担当： 渡辺

電話： 048-229-5111

Email： watanabe@hanaseimitsu.com

所在地： 〒332-0001 埼玉県川口市朝日1-9-14